

颱風與季風環流共伴之研究

2009年，莫拉克、芭瑪分別在臺灣東北、西南處豪雨成災，這莫大的天災，不僅是颱風本身而已……

西南季風共伴

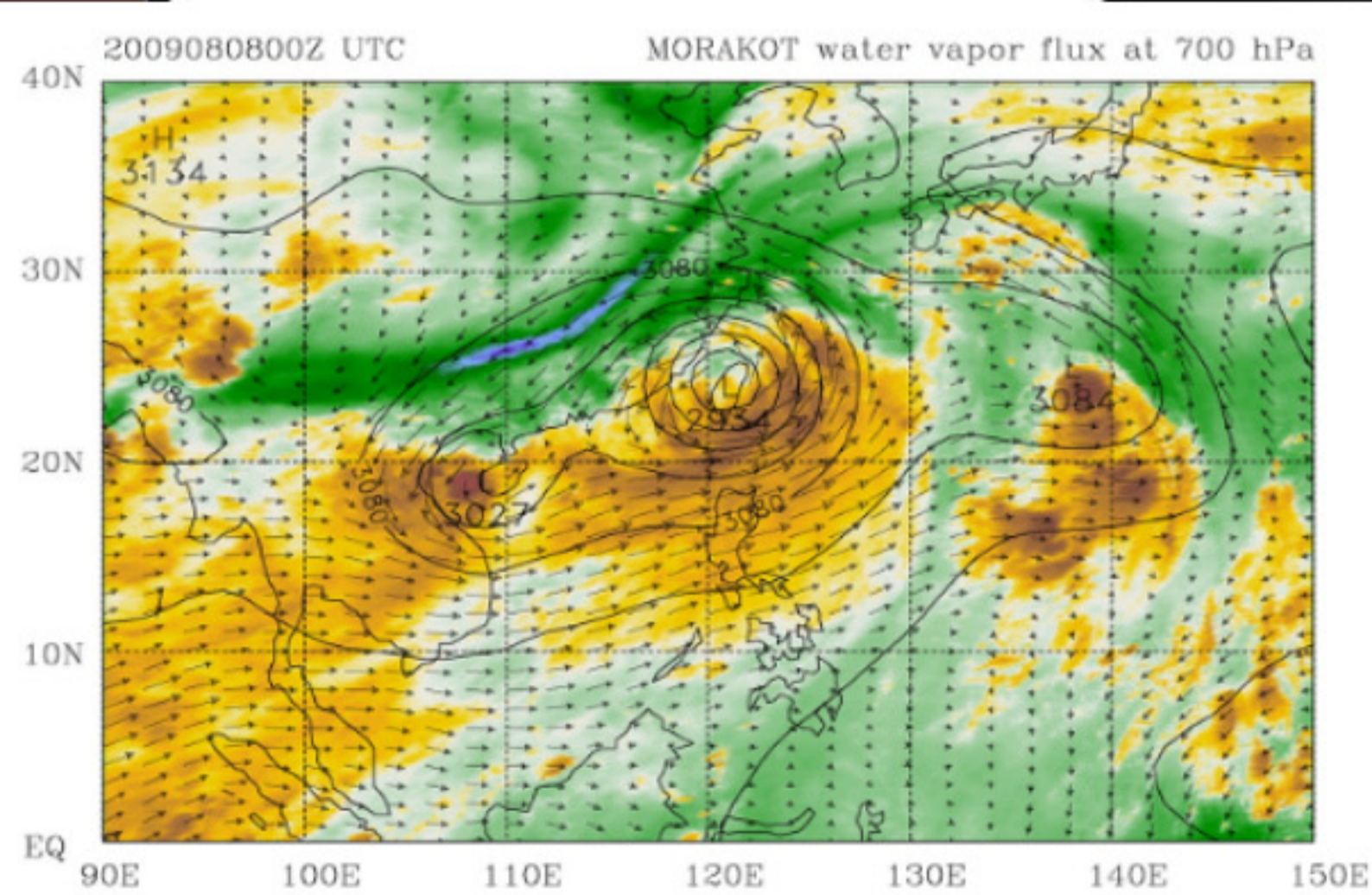
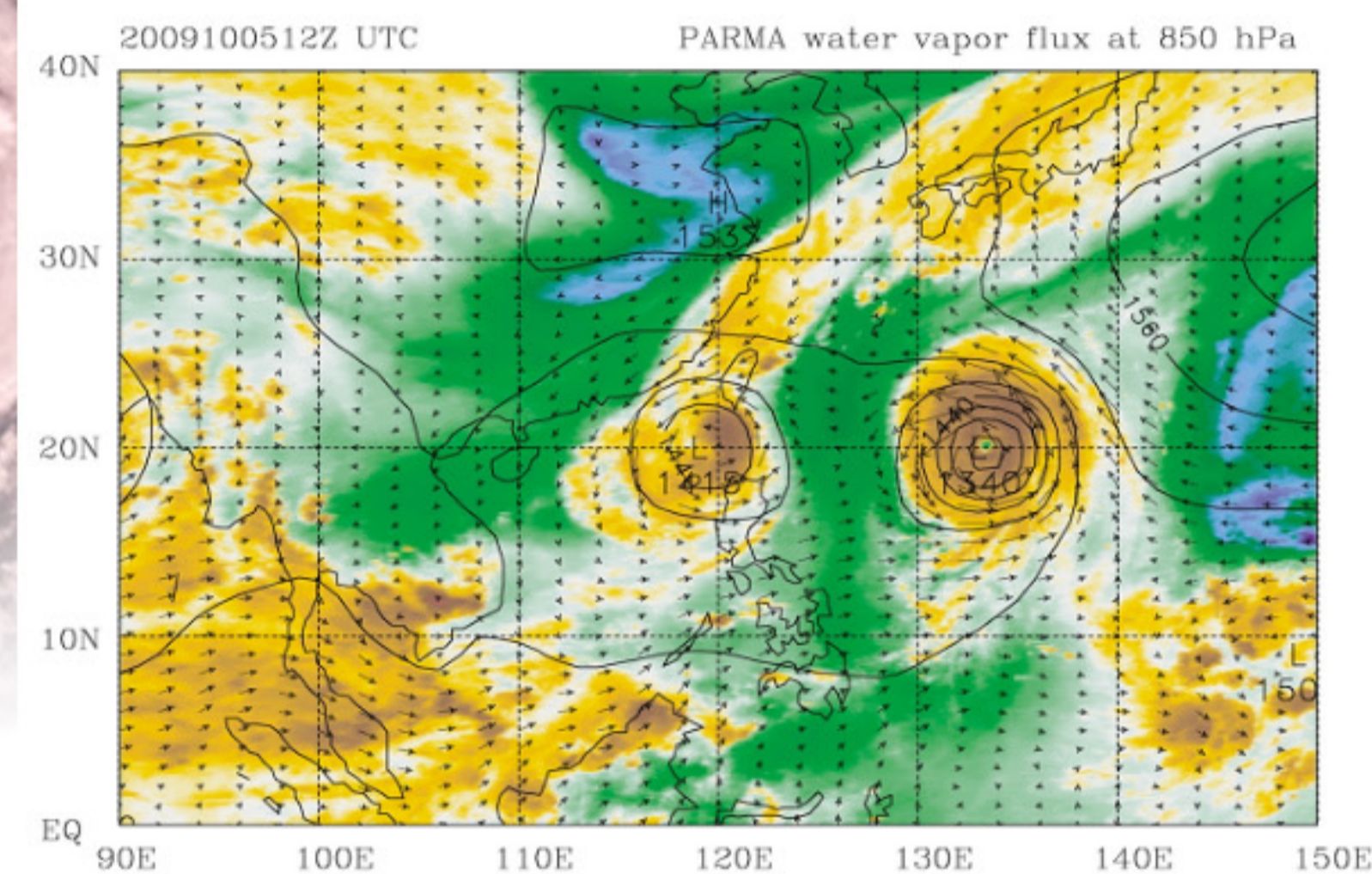
颱風與西南季風環流共伴特徵

1. 颱風接近台灣後移動偏慢，且朝向西北方行進，與華南低壓槽結合，使得台灣至南海北部間之低層西至西南風增強。
2. 南海及東南亞上空在颱風離台前即蘊含大量的潮濕水氣。
3. 颱風東側向西南方延伸出呈東北—西南走向且密集分佈的等重力位高度線，期間有強西南風速帶，並隨颱風的北移而向北延伸。
4. 劇烈降水區在台灣西南部。

東北季風共伴

颱風與東北季風環流共伴特徵

1. 颱風影響時間長。
2. 於颱風西側，密集的等高線呈東北—西南走向，伴隨較強之東北風。
3. 當颱風的暖濕空氣與東北季風較乾冷空氣交會時，水氣凝結，而產生東北—西南走向之雲帶。
4. 劇烈降水區域在台灣東北部



組員：李智傑 吳愛愛 姜禮強 熊 緯
陳洳荏 趙子瑩 曾虹穎

指導老師：劉清煌老師