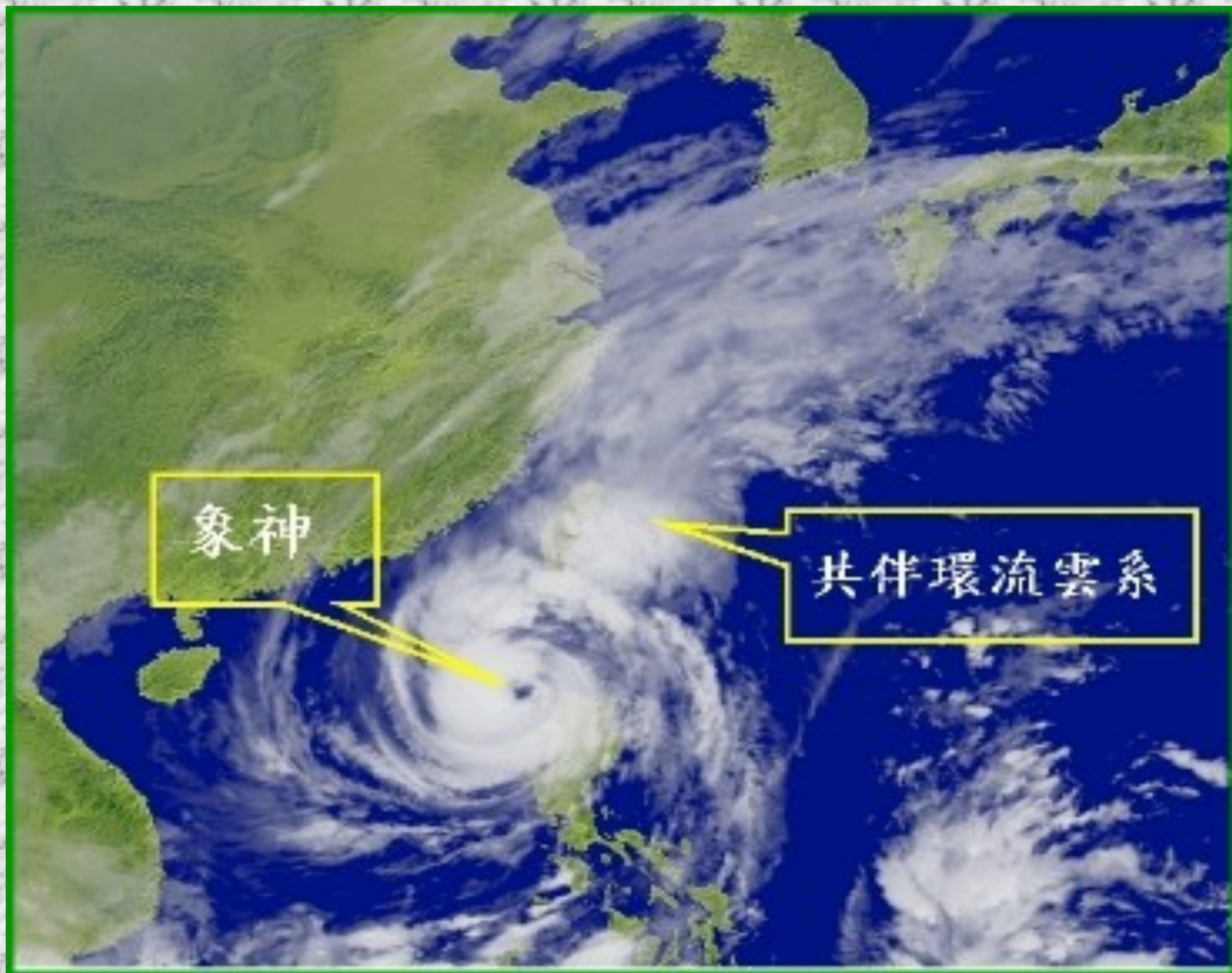


共伴效應



地點：大義 611

組別：NO. 3

日期：08/05/23

研究動機

颱風對台灣有很大的影響，特別是在共伴效應下所產生的劇烈降水，對災害有直接的相關性，因此對其產生興趣。

OUTLINE

- ◎共伴效應之基本定義
- ◎共伴效應造成劇烈降水的原因
- ◎侵台路徑對災情的影響
- ◎影響颱風動向的因素